



sector
porcino



SECTOR PORCINO

DIRECCIÓN DE OVINOS, PORCINOS, AVES DE GRANJA Y PEQUEÑOS RUMIANTES

Directora

INGENIERA AGRÓNOMA KARINA LAMELAS

animen@minagri.gob.ar

Equipo técnico

MÉDICA VETERINARIA PATRICIA MILLARES

SR. RODRIGO ETCEMENDY RATTO

INDICADORES DE LA ACTIVIDAD

PRINCIPALES INDICADORES DEL SECTOR PORCINO

Año	Faena (cabezas)	Producción (Tn Equ. Res)	Importación (Tn)	Importación Miles US\$	Exportación (Tn)	Consumo (Tn)	Consumo (Kg/Hab./año)
2001	2.455.451	212.558	61.709	101.799	1.605	272.662	7,34
2002	1.999.865	171.000	17.125	23.159	1.126	186.999	4,98
2003	1.812.927	158.310	44.695	52.551	980	202.025	5,33
2004	2.148.509	185.300	36.270	55.773	1.633	219.937	5,75
2005	2.470.124	215.496	26.453	48.939	1.798	240.151	6,22
2006	3.023.388	262.173	27.053	49.074	1.944	287.282	7,37
2007	3.200.115	276.116	38.773	71.374	2.236	310.507	7,94
2008	3.153.829	274.246	35.058	90.671	3.638	305.157	7,62
2009	3.339.759	288.853	35.856	78.124	5.287	319.422	7,96
2010	3.234.133	279.102	48.080	133.048	3.795	325.535	8,12
2011	3.442.760	301.427	54.973	164.592	5.377	350.370	8,64

Fuente: Área Porcinos. Dirección de Ovinos, Porcinos, Aves de Granja y Pequeños Rumiantes con datos de SENASA y ex ONCCA.



EXISTENCIAS

STOCK DE PORCINOS POR PROVINCIA Y SU PARTICIPACIÓN

Provincia	Cantidad de porcinos	% provincial
Buenos Aires	920.176	26,77%
Córdoba	840.297	24,45%
Santa Fe	701.826	20,42%
Entre Ríos	149.986	4,36%
Salta	149.513	4,35%
Chaco	122.769	3,57%
Formosa	98.143	2,86%
San Luis	95.632	2,78%
La Pampa	85.874	2,50%
Santiago del Estero	55.698	1,62%
Misiones	45.166	1,31%
Corrientes	25.329	0,74%
San Juan	22.293	0,65%
Mendoza	22.109	0,64%
Tucumán	18.611	0,54%
Neuquén	17.652	0,51%
Catamarca	14.781	0,43%
Jujuy	14.179	0,41%
La Rioja	11.744	0,34%
Río Negro	11.648	0,34%
Chubut	9.693	0,28%
Santa Cruz	3.151	0,09%
Tierra del Fuego	733	0,02%
TOTAL	3.437.003	100%

Fuente: Área Porcinos. Dirección de Ovinos, Porcinos, Aves de Granja y Pequeños Rumiantes con datos de SENASA.



FAENA

EVOLUCIÓN ANUAL DE LA FAENA 2010-2011

Mes	2010	2011	Var.11/10 %
Enero	249.611	240.591	-3,61
Febrero	247.473	233.186	-5,77
Marzo	300.411	272.087	-9,43
Abril	267.682	284.850	6,41
Mayo	260.619	300.655	15,36
Junio	273.321	302.116	10,54
Julio	268.407	300.557	11,98
Agosto	268.464	310.593	15,69
Septiembre	255.902	285.618	11,61
Octubre	259.664	288.392	11,06
Noviembre	277.729	288.055	3,72
Diciembre	304.850	336.060	10,24
TOTAL AÑO	3.234.133	3.442.760	6,45

Fuente: Área Porcinos. Dirección de Ovinos, Porcinos, Aves de Granja y Pequeños Rumiantes con datos de la ex ONCCA- Dirección de Control de Gestión Comercial.

FAENA DE PORCINOS CLASIFICADA POR CATEGORÍA 2010-2011

Categorías	Faena total 2010	Faena total 2011	Var. 2011/10
Chancha	70.679	66.575	-5,8
Capón	2.734.652	2.938.344	7,4
Lechón liviano	104.253	106.246	1,9
Lechón pesado	13.513	14.930	10,5
Padrillo	28.705	30.921	7,7
TOTAL	3.234.133	3.442.760	6,5

Fuente: Área Porcinos. Dirección de Ovinos, Porcinos, Aves de Granja y Pequeños Rumiantes con datos de la ex ONCCA- Dirección de Control de Gestión Comercial.



FAENA DE PORCINOS CLASIFICADA POR PROVINCIA Y SU PARTICIPACIÓN PORCENTUAL EN EL TOTAL DE LA FAENA NACIONAL - 2011

Provincia	Cabezas	Participación %
Buenos Aires	2.140.681	62,18
Córdoba	398.197	11,57
Entre Ríos	71.685	2,08
La Pampa	3.974	0,12
Santa Fe	635.219	18,45
Centro	3.249.756	94,39
Chaco	8.949	0,26
Corrientes	1.057	0,03
Formosa	0	0
Misiones	35.616	1,03
NEA	45.622	1,33
Salta	32.101	0,93
Santiago del Estero	1.646	0,05
Tucumán	8.944	0,26
Jujuy	6.853	0,20
Catamarca	0	0
NOA	49.544	1,44
San Juan	1.516	0,04
La Rioja	154	0,004
Mendoza	64.108	1,86
San Luis	8.217	0,24
Oeste	73.995	2,15
Chubut	1.941	0,06
Neuquén	15.056	0,44
Río Negro	6.659	0,19
Santa Cruz	187	0,01
Tierra del Fuego	0	0
Patagonia	23.843	0,69
TOTAL	3.442.760	100

Fuente: Área Porcinos. Dirección de Ovinos, Porcinos, Aves de Granja y Pequeños Rumiantes con datos de la ex ONCCA- Dirección de Control de Gestión Comercial.



DISTRIBUCIÓN DE ESTABLECIMIENTOS FAENADORES POR PROVINCIA - 2011

Provincia	Establecimientos		
	Matadero-frigorífico porcino	Matadero municipal porcino	Matadero rural (s/usuarios) porcino
CABA	0	0	0
Buenos Aires	44	2	2
Córdoba	30	0	0
Entre Ríos	17	2	0
La Pampa	7	2	0
Santa Fe	19	0	0
Catamarca	1	0	0
Jujuy	1	3	1
Salta	7	1	0
Santiago del Estero	1	0	0
Tucumán	3	0	0
Corrientes	3	1	0
Chaco	5	0	0
Formosa	0	0	0
Misiones	3	0	1
La Rioja	1	0	1
Mendoza	5	0	0
San Juan	1	1	0
San Luis	6	2	0
Chubut	8	4	0
Neuquén	2	3	0
Río Negro	3	0	0
Santa Cruz	2	1	1
Tierra del Fuego	0	1	0
TOTAL	169	23	6

Región Centro	117	6	2
Región NOA	13	4	1
Región NEA	11	1	1
Región Oeste	13	3	1
Región Patagonia	15	9	1

Fuente: Área Porcinos. Dirección de Ovinos, Porcinos, Aves de Granja y Pequeños Rumiantes con datos de ex ONCCA.



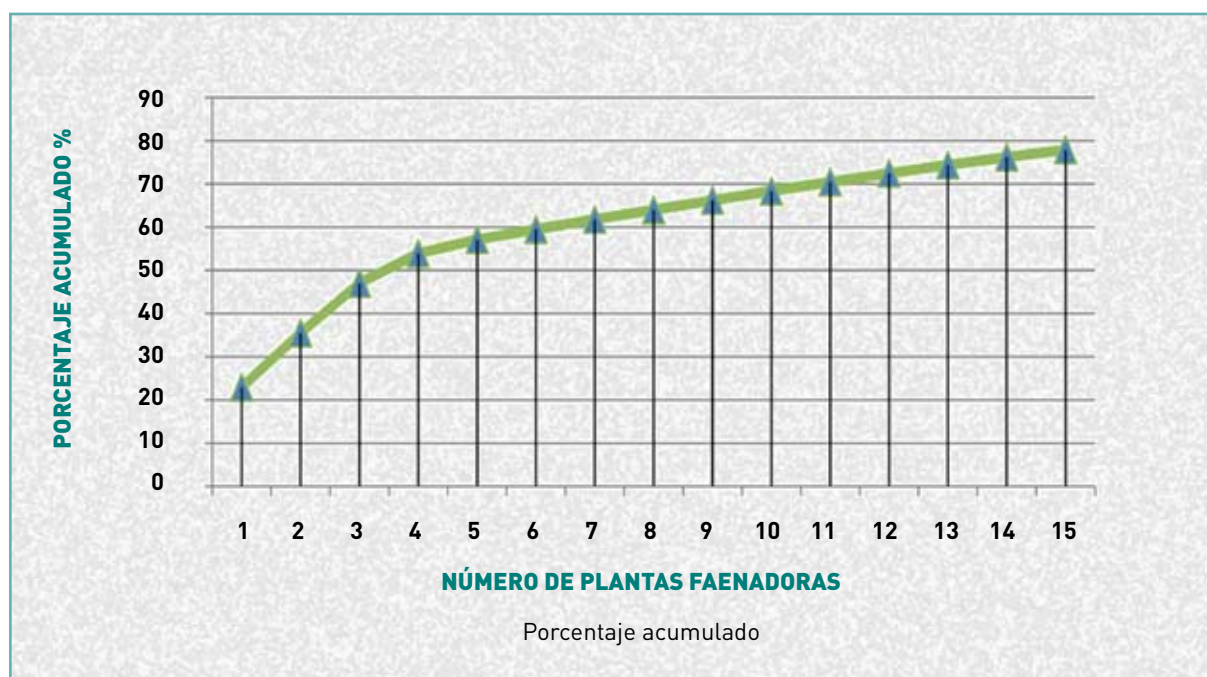
CARACTERIZACIÓN DE LA INDUSTRIA CHACINADORA - 2011

Establecimientos	
Fábricas de chacinados	398
Fábricas de chacinados habilitadas por SENASA	218
Despostaderos	363

Personal empleado*	17.300
Empleado promedio por empresa*	44
Productividad (tn/empleado/año)*	25
Consumo de embutidos y chacinados (kg/hab./año)	8,73

Fuente: Área Porcinos. Dirección de Ovinos, Porcinos, Aves de Granja y Pequeños Rumiantes *con datos de CAICHA.

DISTRIBUCIÓN ACUMULADA DE LA FAENA PORCINA - 2011



Fuente: Área Porcinos. Dirección de Ovinos, Porcinos, Aves de Granja y Pequeños Rumiantes con datos de SENASA.



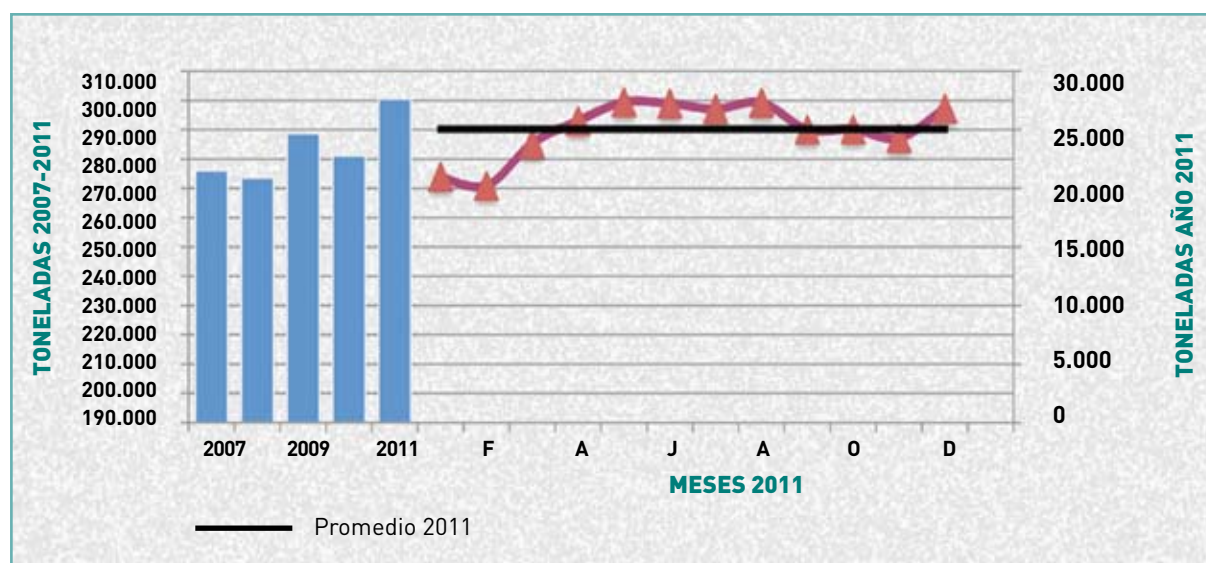
PRODUCCIÓN DE CARNE

DISTRIBUCIÓN MENSUAL DE LA PRODUCCIÓN DE CARNE EN EL PERÍODO 2008-2011

Mes	Año				Variación % 2011/10
	2008	2009	2010	2011	
Enero	19.092	21.771	21.357	21.007	-1,64
Febrero	19.217	21.061	21.086	20.222	-4,10
Marzo	14.311	23.552	25.818	23.841	-7,66
Abril	25.408	24.268	23.407	25.764	10,07
Mayo	21.202	22.596	23.168	27.285	17,77
Junio	17.612	25.557	24.333	27.232	11,92
Julio	28.128	24.913	23.720	26.800	12,99
Agosto	24.505	24.747	23.449	27.307	16,46
Septiembre	26.199	24.148	22.323	25.045	12,19
Octubre	26.392	25.583	22.588	25.073	11,00
Noviembre	24.232	24.129	23.407	24.644	5,28
Diciembre	27.437	26.528	24.446	27.207	11,29
TOTAL ANUAL	273.737	288.853	279.102	301.427	8,00

Fuente: Área Porcinos. Dirección de Ovinos, Porcinos, Aves de Granja y Pequeños Rumiantes con datos de la ex ONCCA-Dirección de Control de Gestión Comercial.

EVOLUCIÓN DE LA PRODUCCIÓN DE CARNE PERÍODO 2007-2011 Y MENSUAL 2011



Fuente: Área Porcinos. Dirección de Ovinos, Porcinos, Aves de Granja y Pequeños Rumiantes con datos de la ex ONCCA- Dirección de Control de Gestión Comercial.



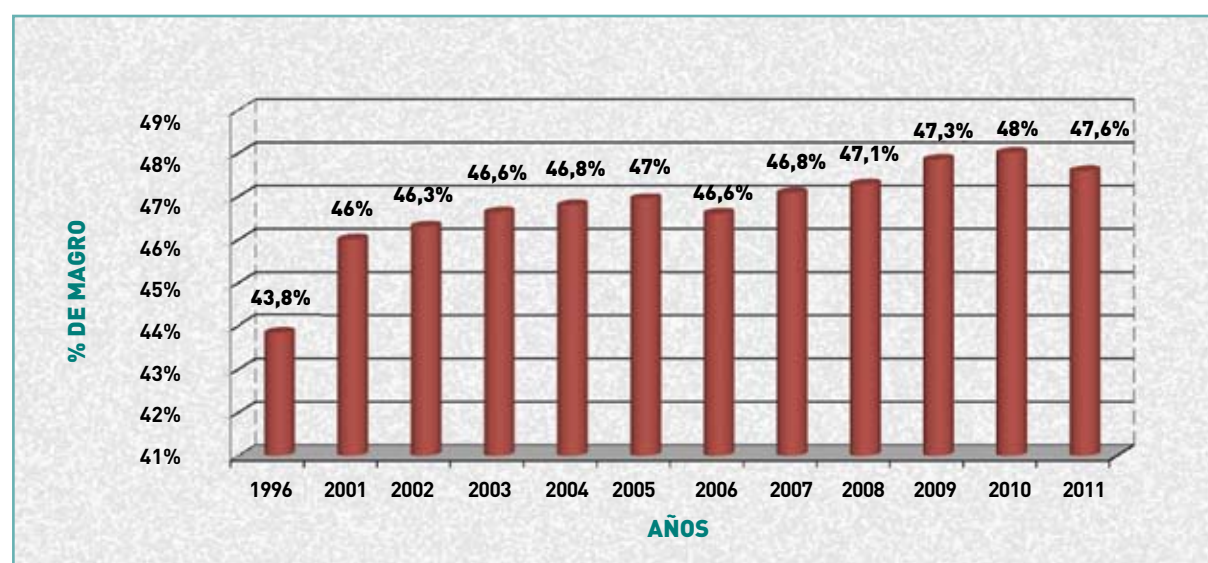
ÍNDICES DE CARNE MAGRA

EVOLUCIÓN DEL PORCENTAJE DE MAGRO EN LA CARNE PORCINA. PERÍODO 2006-2011

Mes	2006	2007	2008	2009	2010	2011
Enero	45,49%	46,66%	46,93%	47,38%	47,10%	47,06%
Febrero	45,86%	46,50%	47,06%	47,57%	47,29%	46,54%
Marzo	46,49%	46,98%	46,99%	47,47%	47,63%	47,46%
Abril	46,77%	46,90%	47,12%	47,60%	47,80%	47,51%
Mayo	46,82%	47,21%	47,28%	47,76%	47,92%	47,58%
Junio	46,84%	47,38%	47,27%	47,74%	48,10%	47,70%
Julio	47,45%	47,37%	47,50%	48,26%	48,30%	47,76%
Agosto	47,48%	46,61%	47,78%	48,70%	48,80%	48,00%
Septiembre	46,60%	47,66%	47,84%	48,36%	48,74%	48,31%
Octubre	46,42%	47,33%	47,54%	48,00%	48,23%	47,88%
Noviembre	46,19%	47,03%	47,38%	47,87%	48,19%	47,70%
Diciembre	46,81%	47,32%	46,65%	47,46%	48,00%	47,54%
PROMEDIO ANUAL	46,60%	47,08%	47,28%	47,85%	48,01%	47,59%

Fuente: Área Porcinos. Dirección de Ovinos, Porcinos, Aves de Granja y Pequeños Rumiantes con datos de la ex ONCCA Dirección de Control de Gestión Comercial.

EVOLUCIÓN DEL PORCENTAJE DE MAGRO EN CARNES PORCINAS. PERÍODO 1996-2011



Fuente: Área Porcinos. Dirección de Ovinos, Porcinos, Aves de Granja y Pequeños Rumiantes con datos de la ex ONCCA- Dirección de Control de Gestión Comercial.

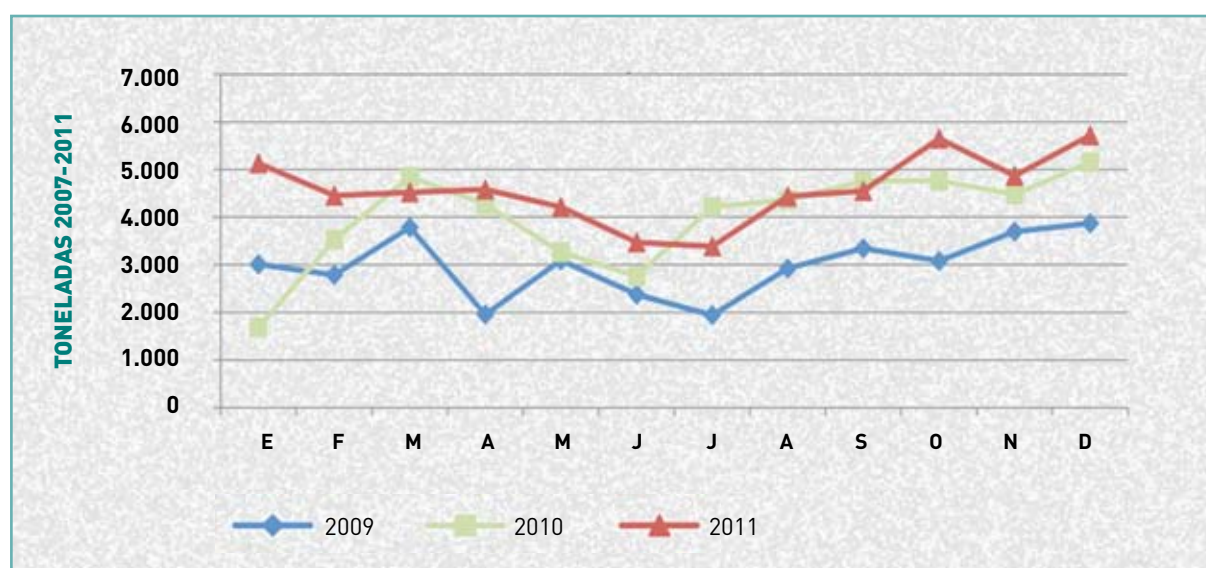


IMPORTACIONES

IMPORTACIONES PORCINAS - 2009, 2010 Y 2011

Mes	2009		2010		2011		Dif.Tn mes ant. %	Dif.Tn. 2011/10 %	Dif.US\$ FOB 2011/10 %
	Tn	Miles US\$ FOB	Tn	Miles US\$ FOB	Tn	Miles US\$ FOB			
Enero	3.009	7.231	1.686	4.256	5.131	14.445	-0,5	204,3	239,4
Febrero	2.783	5.832	3.523	8.655	4.453	12.372	-13,2	26,4	42,9
Marzo	3.784	7.886	4.849	13.185	4.519	12.839	1,5	-6,8	-2,6
Abril	1.958	3.717	4.265	12.297	4.581	12.734	1,4	7,4	3,6
Mayo	3.091	5.995	3.267	9.310	4.213	12.121	-8,0	29,0	30,2
Junio	2.376	4.814	2.757	7.887	3.468	10.258	-17,7	25,8	30,1
Julio	1.946	4.111	4.213	11.284	3.384	9.946	-2,4	-19,7	-11,9
Agosto	2.921	6.077	4.364	10.484	4.436	13.080	31,1	1,6	24,8
Septiembre	3.344	6.829	4.757	12.835	4.549	13.423	2,5	-4,4	4,6
Octubre	3.078	6.958	4.764	13.436	5.652	17.692	24,2	18,6	31,7
Noviembre	3.696	8.485	4.480	13.860	4.869	16.482	-13,9	8,7	18,9
Diciembre	3.870	10.189	5.155	15.559	5.718	19.200	17,4	10,9	23,4
ACUMULADO AÑO	35.856	78.124	48.080	133.048	54.973	164.592		14,34	23,71

IMPORTACIONES PORCINAS - 2009, 2010 Y 2011



Fuente. Área Porcinos. Dirección de Ovinos, Porcinos, Aves de Granja y Pequeños Rumiantes, con datos de la Oficina de Estadísticas de Comercio Exterior - SENASA.



IMPORTACIONES TOTALES POR ORIGEN EN VOLUMEN Y VALOR - 2011

País	Total Tn	Participación %	Total miles US\$	Participación %
Brasil	41.725	75,9	130.603	79,3
Chile	8.060	14,7	17.326	10,5
Dinamarca	2.558	4,7	5.826	3,5
España	706	1,3	3.655	2,2
Holanda	603	1,1	1.073	0,7
EEUU	428	0,8	1.848	1,1
Alemania	374	0,7	638	0,4
Italia	214	0,4	1.572	1,0
México	107	0,2	628	0,4
China	99	0,2	1.049	0,6
Bélgica	67	0,1	314	0,2
Francia	22	0	38	0
Uruguay	10	0	22	0
TOTAL	54.973	100	164.592	100

IMPORTACIONES TOTALES POR RUBRO - 2011

Rubro	Total Tn	Participación%
Carnes frescas	45.785	83,3
Fiambres/Chacinados/Embutidos	3.431	6,2
Grasas y aceites	2.295	4,2
Demás comestibles	1.883	3,4
Opoterápicos	1.011	1,8
Harinas animales	345	0,6
Demás incomedibles	107	0,2
Lanas/plumas/pelos	100	0,2
Carnes procesadas	15	0
Menudencias y vísceras	1	0
TOTAL	48.081	100,0

IMPORTACIONES DE CARNE FRESCA POR ORIGEN EN VOLUMEN Y VALOR - 2011

País	Total Tn	Participación %	Total miles US\$	Participación %
Brasil	37.857	82,7	121.356	86,0
Chile	6.103	13,3	15.468	11,0
Dinamarca	1.823	4,0	4.203	3,0
Italia	1	0	6	0
España	0	0	9	0
TOTAL	45.785	100	141.042	100

Fuente. Área Porcinos. Dirección de Ovinos, Porcinos, Aves de Granja y Pequeños Rumiantes, con datos de la Oficina de Estadísticas de Comercio Exterior - SENASA.



IMPORTACIONES DE FIAMBRES, CHACINADOS Y EMBUTIDOS POR ORIGEN EN VOLUMEN - 2011

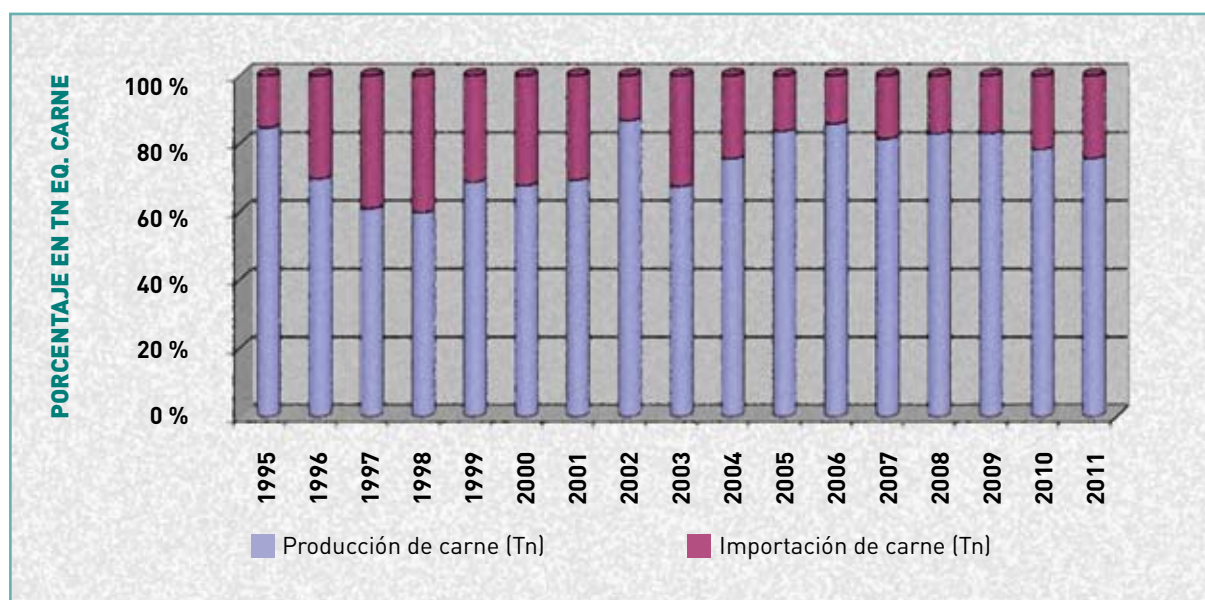
País	Total Tn	Participación %
Brasil	2.882	84,0
España	325	9,5
Italia	211	6,2
Chile	11	0,3
TOTAL	3.429	100

Fuente. Área Porcinos. Dirección de Ovinos, Porcinos, Aves de Granja y Pequeños Rumiantes, con datos de la Oficina de Estadísticas de Comercio Exterior - SENASA.

IMPORTACIONES DE FIAMBRES, CHACINADOS Y EMBUTIDOS POR ORIGEN EN VALOR - 2011

País	Total miles US\$	Participación %
Brasil	8.327	66,4
España	2.601	20,7
Italia	1.556	12,4
Chile	61	0,5
TOTAL	12.545	100

Fuente. Área Porcinos. Dirección de Ovinos, Porcinos, Aves de Granja y Pequeños Rumiantes, con datos de la Oficina de Estadísticas de Comercio Exterior - SENASA.

PORCENTAJE DE LA IMPORTACIÓN EN EL CONSUMO APARENTE NACIONAL

Fuente. Área Porcinos. Dirección de Ovinos, Porcinos, Aves de Granja y Pequeños Rumiantes, con datos de la Oficina de Estadísticas de Comercio Exterior - SENASA.



EXPORTACIONES

EXPORTACIONES TOTALES POR DESTINO EN VOLUMEN Y VALOR - 2011

País	Total Tn	Participación	Total miles US\$	Participación
Hong Kong	2.883	53,6	4.096	50,4
Chile	1.020	19,0	1.138	14,0
Sudáfrica	339	6,3	325	4,0
Colombia	330	6,1	334	4,1
Bolivia	210	3,9	329	4,0
Congo, ex Zaire	97	1,8	71	0,9
España	93	1,7	325	4,0
Uruguay	85	1,6	118	1,5
Angola	77	1,4	50	0,6
EEUU	74	1,4	691	8,5
Egipto	46	0,9	41	0,5
Italia	24	0,4	29	0,4
Canadá	20	0,4	25	0,3
Brasil	19	0,4	110	1,4
Paraguay	13	0,2	66	0,8
Venezuela	12	0,2	81	1,0
Australia	12	0,2	140	1,7
Perú	10	0,2	105	1,3
Alemania	8	0,1	44	0,5
Otros(as) 4 *	6	0,1	6	0,1
TOTAL	5377	100	8124	100

* Namibia, Francia, Corea del Sur y Senegal.

Fuente. Área Porcinos. Dirección de Ovinos, Porcinos, Aves de Granja y Pequeños Rumiantes, con datos de la Oficina de Estadísticas de Comercio Exterior - SENASA.

EXPORTACIONES TOTALES POR RUBRO EN VOLUMEN Y VALOR - 2011

Rubro	Total Tn	Participación %	Total miles US\$	Participación %
Menudencias y vísceras	2.406	44,8	3.241	39,9
Harinas animales	1.522	28,3	1.494	18,4
Grasas y aceites	417	7,8	659	8,1
Demás comestibles	396	7,4	702	8,6
Carnes frescas	286	5,3	427	5,3
Alimentos p/animales	95	1,8	174	2,1
Carnes procesadas	85	1,6	80	1,0
Fiambres/Chacinados/Embutidos	72	1,3	463	5,7
Opoterápicos	56	1,0	519	6,4
Cueros y pieles	40	0,7	366	4,5
TOTAL	5.374	100	8.125	100

Fuente. Área Porcinos. Dirección de Ovinos, Porcinos, Aves de Granja y Pequeños Rumiantes, con datos de la Oficina de Estadísticas de Comercio Exterior - SENASA.



CONSUMO

EVOLUCIÓN DEL CONSUMO APARENTE Y PER CÁPITA. PERÍODO 2009-2011

Año	2009		2010		2011	
Indicador	Consumo ap.	Consumo	Consumo ap.	Consumo	Consumo ap.	Consumo
Mes	(Tn)	(Kg/Cap/Año)	(Tn)	(Kg/Cap/Año)	(Tn)	(Kg/Cap/Año)
Enero	24.378,00	7,15	22.711,38	6,67	25.685,59	7,46
Febrero	23.572,00	7,66	24.306,06	7,90	24.293,57	7,82
Marzo	26.964,00	7,91	30.117,28	8,84	28.082,60	8,16
Abril	25.932,00	7,86	27.236,56	8,27	29.950,05	8,99
Mayo	25.373,00	7,44	26.232,58	7,70	31.257,05	9,08
Junio	27.377,00	8,30	26.746,82	8,12	30.254,74	9,08
Julio	26.301,00	7,72	27.634,92	8,12	29.600,94	8,60
Agosto	27.370,00	8,03	27.617,63	8,11	31.418,70	9,13
Septiembre	26.967,00	8,17	26.842,88	8,15	29.106,67	8,74
Octubre	28.007,00	8,22	27.101,10	7,96	30.254,69	8,79
Noviembre	27.364,00	8,30	27.416,37	8,32	28.374,54	8,52
Diciembre	29.817,00	8,75	29.315,15	8,61	32.091,24	9,33 6
TOTAL AÑO	319.422	7,96	323.279	8,06	350.370	8,64
DIF. AÑO ANT. (%)	4,67	3,75	1,21	1,32	8,38	7,18

Fuente. Área Porcinos. Dirección de Ovinos, Porcinos, Aves de Granja y Pequeños Rumiantes, con datos de SENASA, ex ONCCA e INDEC.



PRECIOS PORCINOS

EVOLUCIÓN MENSUAL DE LOS PRECIOS PROMEDIO, TIPIFICADOS Y SIN TIPIFICAR PERÍODO 2009-2011

Mes	2009	2010	2011	Dif.11/10 %
Enero	3,12	3,61	6,13	69,9
Febrero	3,12	3,85	5,93	53,9
Marzo	3,11	4,09	5,71	39,7
Abril	3,12	4,46	5,50	23,4
Mayo	3,1	4,59	5,37	16,9
Junio	3,02	4,71	5,23	11,0
Julio	3,03	4,87	5,25	7,7
Agosto	3,05	5,00	5,17	3,3
Septiembre	3,1	5,26	5,63	7,0
Octubre	3,18	5,56	6,09	9,6
Noviembre	3,29	5,84	6,13	5,0
Diciembre	3,41	5,97	6,10	2,2
PROMEDIO AÑO	3,14	4,82	5,69	
DIF. AÑO ANTERIOR	-1,6	53,5	18,1	

Fuente: Área Porcinos. Dirección de Ovinos, Porcinos, Aves de Granja y Pequeños Rumiantes con datos de la ex ONCCA.

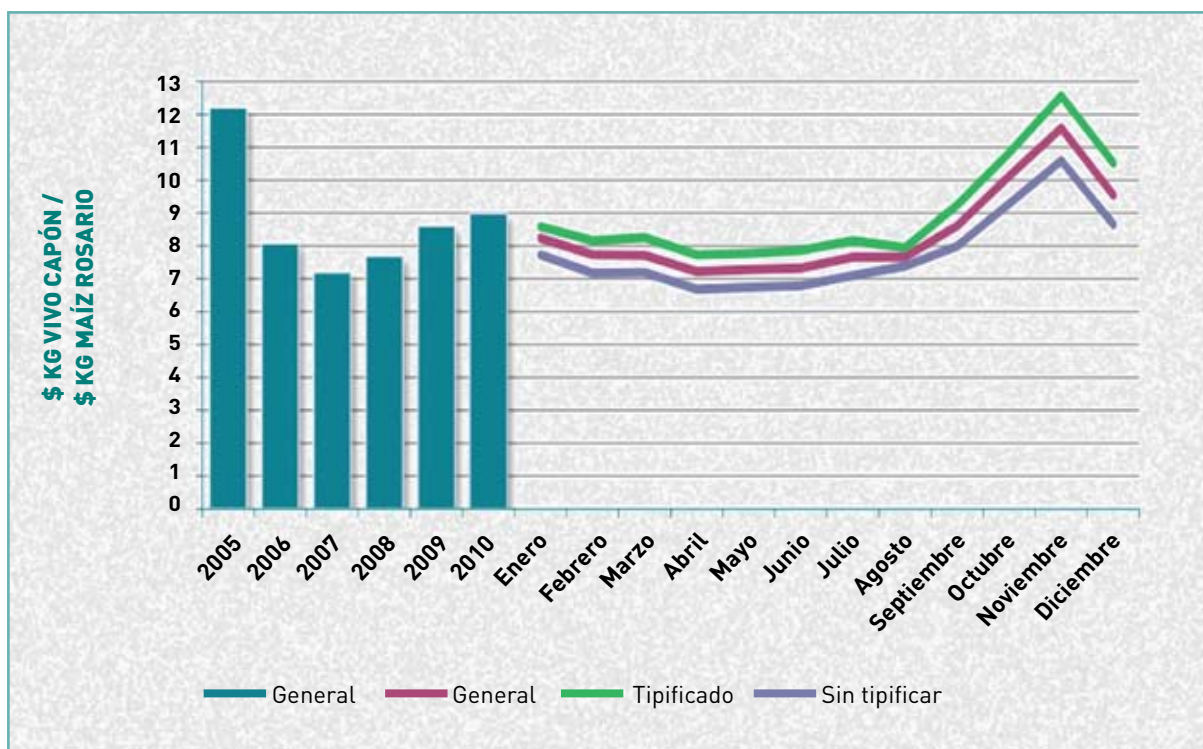
EVOLUCIÓN DE LA RELACIÓN INSUMO / PRODUCTO (MAÍZ/CERDO). PERÍODO 2006-2011

Mes	2006	2007	2008	2009	2010	2011
Enero	11,05	6,11	7,30	8,32	7,13	8,24
Febrero	10,04	6,26	6,81	7,87	8,02	7,73
Marzo	10,56	6,35	6,60	7,76	8,61	7,71
Abril	9,40	6,96	6,28	8,08	9,53	7,22
Mayo	8,75	6,71	6,24	8,40	9,26	7,28
Junio	8,43	6,52	6,08	7,36	9,88	7,33
Julio	8,04	7,50	6,48	7,21	9,68	7,66
Agosto	7,99	7,48	7,32	9,46	9,30	7,66
Septiembre	7,64	7,48	7,61	9,21	9,29	8,61
Octubre	6,42	7,86	9,81	8,97	9,49	10,13
Noviembre	5,81	8,68	10,68	8,85	8,78	11,58
Diciembre	5,80	8,63	10,98	11,79	8,91	9,55
PROMEDIO	8,08	7,19	7,68	8,26	8,99	8,39

Fuente: Área Porcinos. Dirección de Ovinos, Porcinos, Aves de Granja y Pequeños Rumiantes, en base a datos de la ex ONCCA y DIMEAGRO.



EVOLUCIÓN DE LA RELACIÓN INSUMO / PRODUCTO (MAÍZ/CERDO) PERÍODO 2005-2010 Y MENSUAL 2011



* Las cotizaciones de maíz comprendidas entre los meses junio/octubre fueron tomadas del Mercado a Término de Buenos Aires (Maíz Rosario Disponible), por ausencia en el mercado interno para dicho cereal.

Fuente. Área Porcinos. Dirección de Ovinos, Porcinos, Aves de Granja y Pequeños Rumiantes, en base a datos de la ex ONCCA y DIMEAGRO.



CONTEXTO INTERNACIONAL

PRODUCCIÓN. PRINCIPALES PAÍSES - 2011

Principales productores		
País	Producción (Miles de Tn)	Participación (%)
China	49.500	48,9
UE- 27 países	22.530	22,3
EEUU	10.278	10,2
Brasil	3.227	3,2
Rusia	1.965	1,9
Vietnam	1.960	1,9
Otros	11.667	11,5
TOTAL	101.127	100

Fuente: Área Porcinos. Dirección de Ovinos, Porcinos, Aves de Granja y Pequeños Rumiantes con datos de USDA.

CONSUMO. PRINCIPALES PAÍSES - 2011

Principales consumidores		
País	Consumo (Miles de Tn)	Participación (%)
China	49.810	49,4
UE- 27 países	20.545	20,4
EEUU	8.384	8,3
Brasil	2.646	2,6
Rusia	2.894	2,9
Japón	2.481	2,5
Otros	14.089	14,0
TOTAL	101.126	100

Fuente: Área Porcinos. Dirección de Ovinos, Porcinos, Aves de Granja y Pequeños Rumiantes con datos de USDA.



IMPORTACIÓN. PRINCIPALES PAÍSES - 2011

Principales importadores		
País	Importación (Miles de Tn)	Participación (%)
Japón	1.210	19,3
Rusia	930	14,8
México	630	10,1
China	550	8,8
Corea del Sur	625	10,0
EEUU	379	6,0
Otros	1.942	31,0
TOTAL	6.266	100

Fuente: Área Porcinos. Dirección de Ovinos, Porcinos, Aves de Granja y Pequeños Rumiantes, con datos de USDA.

EXPORTACIÓN. PRINCIPALES PAÍSES - 2011

Principales exportadores		
País	Exportación (Miles de Tn)	Participación (%)
EEUU	2.246	34,2
UE- 27 países	2.000	30,4
Canadá	1.160	17,6
Brasil	582	8,9
China	260	4,0
Chile	140	2,0
Otros	186	2,8
TOTAL	6.574	100

Fuente: Área Porcinos. Dirección de Ovinos, Porcinos, Aves de Granja y Pequeños Rumiantes, con datos de USDA.

MERCOSUR**PRODUCCIÓN/ CONSUMO PER CÁPITA/ EXPORTACIÓN. PRINCIPALES PAÍSES DEL CONO SUR. 2011**

Indicadores	Argentina	Brasil	Chile
Producción (Tn)	301.427	3.362.000	527.857
Consumo per cápita (kg./hab./año)	8,64	15,1	25,7
Exportación (Tn)	5.377	516.419	140.000

Fuente: Área Porcinos. Dirección de Ovinos, Porcinos, Aves de Granja y Pequeños Rumiantes, con datos de Abipecs, USDA y ODEPA.



BIBLIOGRAFÍA

- Ministerio de Agricultura, Ganadería y Pesca de la Nación. Área Porcinos - Informes mensuales y trimestrales.
- ODEPA – Oficina de Estudios y Políticas Agrarias; Ministerio de Agricultura de Chile. Informe detallado por especie o categoría 2011.
- USDA - United States Department of Agriculture- Livestock and poultry: World Markets and Trade- Octubre 2011.
- Abipecs - Associação Brasileira da Indústria Produtora e Exportadora de Carne Suína. Oferta e demanda; 2002^a 2011.
- Abipecs - Associação Brasileira da Indústria Produtora e Exportadora de Carne Suína. Produção Brasileira de Carne Suína; 2004 a 2011.

